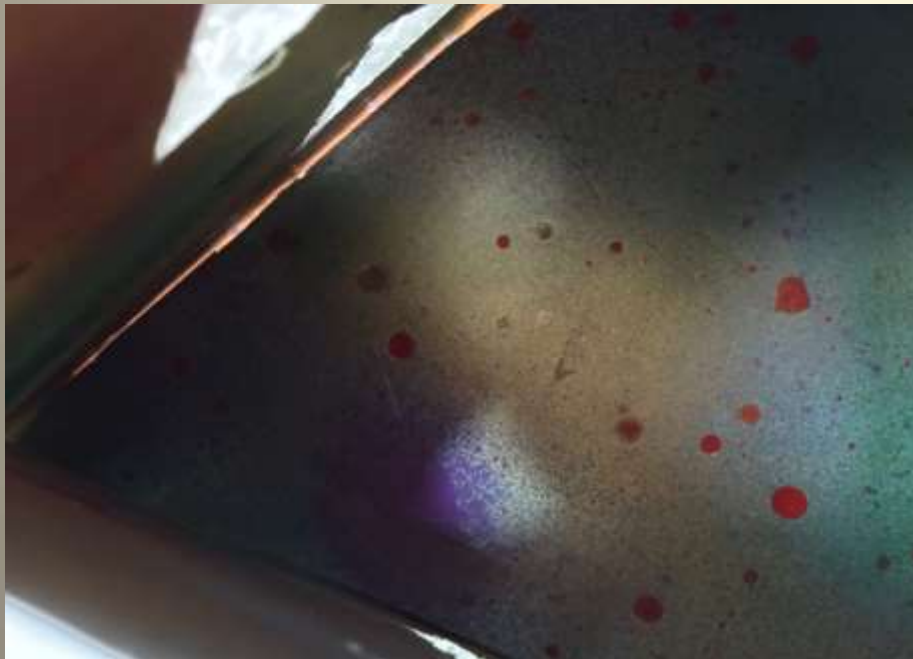


A photograph of a pink cardboard box. The interior of the box is lined with blue glitter. On the right side of the box, there is a cutout in the shape of an eye, with a green iris and a black pupil. The box is placed on a white surface.

מרחב התבוננות 2016

מוצגים מעורבים מקורסים של
הו+ ז/ח/ט



איתי נאבל

הפרמידה

בחרתי במיוחד לא להכין את העבודה שלי מקופסאות קרטון כמו כל השאר אלא שרציתי משהו שונה, משהו אחר. בחרתי להציג את העבודה שלי בתור הניגוד בין מה שכולם רוצים שנהיה לבין מה שמצפים מאיתנו להיות, כלומר, רק ישר, אחיד וחלק כמו כל השאר וזה מה שהצגתי במעטפת.

אבל בחלל הפנימי בחרתי להציג את מה שבפנים, מה שמנסים להדחיק כדי להיות כמו כל השאר. את השונה והמבולגן. אבל בכל זאת יש פתחים שאפשר דרכם להסתכל אל החלל הפנימי ויש מקומות עם קצת אור שחושפים את החלל הפנימי.



אגם
המרחב האישי שלי



אמת התבוננות - האמת האישית שלי

מעטפת הקופסה:

למעטפת הקופסה מספר חלקים מרכזיים אשר מסיקים את תכונותי המוחצנות. צבעה של מעטפת הקופסה הינו בצבע ירוק ועליו נמצאים כתמים ורודים ומרוחים. מטרת צבעים אלו היא לשקף את הכיף והשמחה הנמצאים בי, תכונות אשר אני מחצינה לכל. מטרתם של הכתמים המרוחים הוא לסמל את השובבות שלי והילדותיות שבי. בנוסף לקופסה אין גג- דבר שמטרתו להדגיש כי אני מתחברת במהירות לאנשים ויוצרת איתם קשרים, ואת העובדה כי אני אדם יסיר שאינו מסתיר את דבריו.

החלל הפנימי של הקופסה:

קירות החלל הפנימי של הקופסה צבועים בצבע אדום שמטרתם לסמל את האהבה והמשפחתיות הטמונים בו ואת כך שהם חלק משמעותי בחיי- שכן הצבע האדום בחלל הפנימי הוא הצבע המרכזי והמשמעותי ביותר בחלל. תחתית החלל הפנימי צבועה בצבע שסגת שאמורה שמציינת את האחריות הרבה שלי, כי הרי צבע זה הוא בבסיס ומשמעות עובדה זו היא שתכונה זו היא חלק מבסיס עקרונותיי בחיים. על תחתית הקופסה ישנם עיגולים בצבע כחול מרוחים בנצנצים. מטרתם הינה לסמל את תכונת החסר שלי, הלא היא כריזמה, מטרת הנצנצים היא לסמל את היופי בתכונת תפר בכלל ובעיקר בתכונת תפר זו. בחלל הפנימי של הקופסה תוכלו למצוא גם ספה עשויה מקשים וצבועה בצבע אמור, לבחירה זו ביצירתי אין סיבה מיוחדת, הספה הזאת פשוט מזכירה לי את הבית והנחוחות וההרגשה הנעימה שאני חווה בו. בקירות יצירה ישנן 3 מראות מרוחות בכתמים בצבעים שונים והן מסמלות את השיפוט והשיקוף העצמי שלי לגבי הבחירות שלי והמעשים שלי בחיי. ביצירה כולה ועיקר בחלל הפנימי חוזר המוטיב שהיה גם במעטפת הקופסה והוא מריחות כתמי צבע, מטרת מוטיב זה הוא לציין את הילדותיות והשובבות הטמונים בי ואת העובדה שם מהווים חלק גדול בחיי ושהם טמונים בי מהיסוד שלי.

תוך כדי יצירת העבודה לא נשארת נאמנה לתוכנית המתווה, ואכן אפשרתי לעצמי שינוי תוך כדי תהליך העבודה, מכיוון שתוך כדי תהליך העבודה עברתי תהליך אשר שינה את צורת חשיבתי ובחלקו אפילו מעט את תכונותיי ולכן היה חשוב לי שיראו את התהליך שעברתי בעבודה ושיראו את אישיותי גם עם השינויים שעברתי.

אני אכן מרוצה מהתהליך שעברתי מכיוון שבתהליך זה גיליתי עצמי דברים חדשים רבים וגם גיליתי כיצד אנשים אחרים שאינם מכירים אותי לעומר כמו תברותיי הטובות רואים אותי במבט ראשוני. אני מאוד מרוצה מהתוצאה, אמנם העבודה לא יצאה לי יפה כמו שקיוויתי שתהיה אך התהליך שעברתי תוך כדי הכנת היצירה היה שווה את הטרחה הרבה על העבודה מכיוון שהגמול היה גדול בהרבה ממה שאני יכולתי להשקיע.

קיימת אפשרות שצופה בקופסה "יקרא" אותה באופן שונה מכוונותיי מכיוון שלכל אדם נקודת השקפה אחרת על הדברים, ופירושים אחרים לכל צבע או חומר וישנו סיכוי גדול שצופה יבין את הקופסה בדרך האישית שלו ולא כמו שהייתר התכוון להציג אותה.

לדעתי, לא חשוב שהצופה יבין את היצירה כפי שהתכוון היוצר, ואף דבר זה אינו כדאי מכיוון שכל אדם לוקח את היצירה למקום האישי שלו ולמקום שבעיניו היצירה נראית מיוחדת ואיך יכולה לנרם לאדם להסתכל על יצירה מנקודת המבט שלו. הסתכלות אחרת על יצירה אף פותחת אופקים חדשים לצופים האחרים ולעתים גם ליוצר שעד אותו רגע לא ראה את הצד הזה והייחוד הזה ביצירתו.

אדם בן אלו



מייסם
עץ החיים

מרחב התבוננות _ עץ החיים

סיפורנו הוא על עץ בעל עלים צבעוניים ושונים, אשר בשונה מרוב העצים, עליון אקראיים וצבעם פשוט ומשמח את הלב. הם משחקים דור שונה בעולם.

גווני הצבעים יוצרים מערבולת של אופטימיות ואהבה ברחבי העץ.

בתוך העץ מסתתר עולם גדול, ומלא חוזק, שוני וייחוד.

אם נכנסו לעומק אנו מוצאים את הזרעים הקטנים, כל זרע מלא צבעים חיים ותקווה.

ישנו זרע לזיכרון, זרע לאהבה, זרע לשמחה, ויתר הרגשות. והם מוקפים בענן טהור.

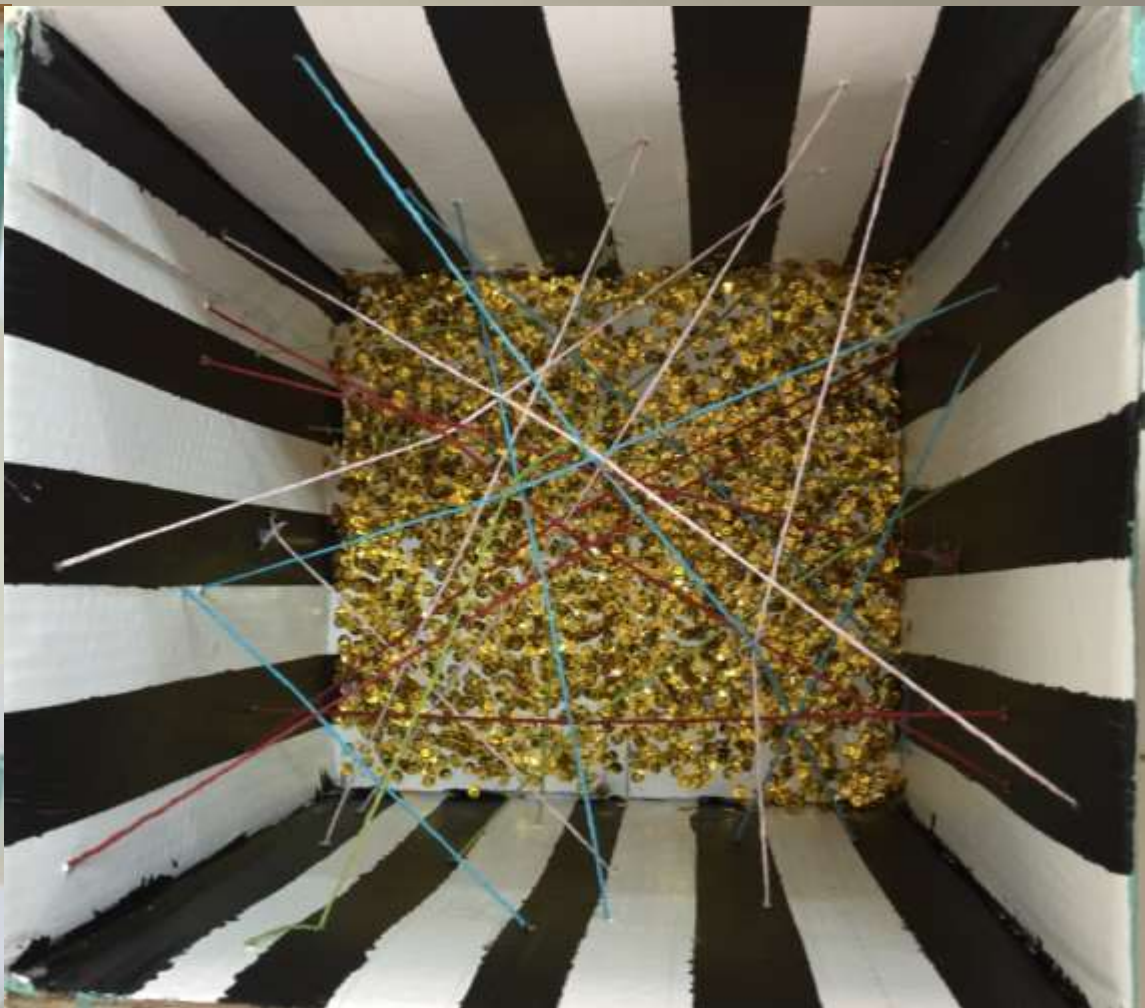
סופה חזקה של ייאוש וימים קשים שברה את העץ וגרמה לו ליפול, אבל עדיין יש תקווה כי הזרעים לא מתו, "אל תוותר, הזרעים ינביטו את העץ מחדש".

הזרעים יצמחו חוטים כתומים של תקווה ואומץ שיבנו את גוף העץ.

העץ יחזור לחיים ויתחיל לאהוב ולהעניק לעולם צבעים ושמחה.

תמיד נזכור שבתוך העץ הקטן יש עולם מאוד גדול, רחב ומזמין...

מייסם חלבי



היא
הקופסה היא אני

מרחב התבוע - וקופסה ודיא אני

החלק הספריוני:

החלפתי באם אצב את קופסתי ואיך אקרא אותם החלקים החפצוניים. אך קפסתי איך בכל
מבוא צבתי צבב אחי וכלום אחת וצאת מכיוון איך ספסם תכונות וספרבולתי איך
אמן אלא.

הסוסו של סאולו החלפתי אצב אתם באבן. אגום אלאבן אהבו של כל צבבטי.

אצב אחי. אני יוצא את צבאי גיוחמת אגוד ואזאת חביבם. אכן קפסתי חוגים סליון
צבטי אקראת תכונותי סלונות.

בנוסף אכן ספסתי באיכות של אהאס אהוים. ולכל אחת אמן צוים אונם וזה אשי אגני
אנסי אטבין את סולת ולקרא אותם איך סס.

החלק הסגנוני:

החלק הסגנוני מקובל צבטי אותם צבבי צבטי. אה ססודי אהא סיה ואלבן סלום
. וזה אקרא אלה אגני ש לו אני צבטי.

אחתי חביב קישו צבב אורב כי סוד בולו ואורק אין. ולצבטי צב אהא קפסות.

קפסתי חוגים באותם צבטי של חוגים החלק הספריוני. וזה אגום איך קדי צבב בין
סאשיות סגנונית וספריונית.

סססס

אלוהי. צבטי את סססס סלוקית כי סוד אהא פיקסיות.

סאשיות אותן סקרו. וזה אהא איך סלוק סקרו אכל סאשיות ואקראת את בולו
איך סס

קפסתי. סקופס סיא אני

היא חביב

שאם
דף הלב



מרחב התבוננות - דף הלב

כל תינוק בא לחיים, לבו דף טהור, לבן לא יודע מה יהיה, לא יודע כלום לפני שייפתח פלגיו לפעם הראשונה ויראה החיים.

יתחיל בבניית האישיות שלו, יחווה הרבה חוויות טובות ופחות טובות, עם כל חוויה דפו מתלכלך יותר ויותר ומתמלאת בתכונות שמרכיבה את אופיו, ממשיך במסלול חייו ועודנו הלל בדפו ויתכן שלא יתמלא בכלל לפני עצימת עיניו לפעם האחרונה.

מסלול חייו שנחרט על דפי לבו הולכת אתו לקברו ובעלמת, ונפשו הפנימית שתאחרים מתקשים לנגוע בה, מכיוון שהיא מוחבאת במקום עמוק מאוד ומרגנת בגדר דק שאי אפשר לפרוץ אותו אלה במעשיהם הטובים, נפשו תעלה בשמים ומתפזרת לחלוטין עם הרוח.

שאם פח'ר אלדון



